

С нами ТЕПЛО



itermic

ВНУТРИПОЛЬНЫЕ КОНВЕКТОРЫ
И ДЕКОРАТИВНЫЕ РЕШЕТКИ

О НАС



БОЛЬШЕ ИНФОРМАЦИИ
на сайте
www.itermic.ru

Российская производственная компания itermic — это доступное сочетание надежности, высокого качества, эргономичности и эстетичности отопительных систем.

Объединяя продуманные инженерные решения от европейских производителей оборудования, высококачественные материалы и дизайн мирового уровня, мы стремимся к лидерству в сегменте конвекторов класса «премиум».

Мы работаем для взыскательных клиентов и рады познакомить российских потребителей с продукцией itermic. Наши конвекторы отопления не только приносят тепло в ваш дом, но и радуют глаз.

Среди наших клиентов – архитекторы и дизайнеры, которые ценят нашу продукцию за отличные потребительские характеристики.

Мы гордимся нашей продукцией и хотим, чтобы Вы оценили ее достоинства, остановив свой выбор на конвекторах itermic.

Гарантия на наши отопительные приборы составляет 10 лет.



С ЕСТЕСТВЕННОЙ КОНВЕКЦИЕЙ

Внутрипольные конвекторы серий **ИТТ** и **ИТТ Maxi** работают по принципу естественной конвекции, т.е. обогревают за счет движения нагретого воздуха от теплообменника вверх. **ИТТ Maxi** характеризуются увеличенной высотой корпуса.

ГАБАРИТЫ
Высота: 8, 9, 11 см; **Maxi:** 14, 19 см
Ширина: 20, 25, 30, 35, 40 см.
Длина: от 60 до 500 см с шагом в 10 см.

ТЕПЛООБМЕННИК
Диаметр медных труб: 16мм.
Рабочее давление: 15 атм.
Присоединительные размеры:
боковое, торцевое G1/2"
(внутренняя резьба).



С ПРИНУДИТЕЛЬНОЙ КОНВЕКЦИЕЙ

Внутрипольные конвекторы серий **ИТТВ** и **ИТТВ Maxi** с принудительной конвекцией. Оснащены вентиляторами EBM PAPST (Германия), обеспечивающими увеличение тепловой мощности, что и делает отопление более динамическим и дает большие возможности управления теплом на объекте.

**Шумовые характеристики
вентилятора:** 37 — 42 dB.



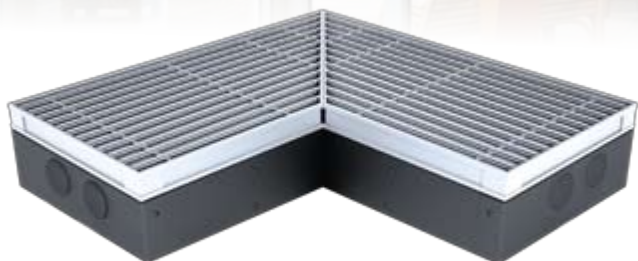
ГАБАРИТЫ
Высота: 9, 11 см; **Maxi:** 14, 19 см.
Ширина: 20, 25, 30, 35, 40 см.
Длина: от 60 до 500 см
с шагом в 10 см.
Диаметр медных труб: 16мм.
Рабочее давление: 15 атм.
Присоединительные размеры:
боковое, торцевое G1/2"
(внутренняя резьба).

ТЕПЛООБМЕННИК

УГЛОВЫЕ КОНВЕКТОРЫ

Линейка угловых конвекторов **itermic** представлена в двух исполнениях. Серия **ИТТС** — с естественной конвекцией и серия **ИТТВС** — с принудительной конвекцией.

Угловые конвекторы расширяют спектр архитектурных и дизайнерских решений для помещений с большой площадью панорамного остекления.



Декоративная решетка — неотъемлемая часть внутрипольного конвектора отопления, имеет привлекательный современный вид, гармонирующий с любым интерьером. По своим техническим характеристикам решетка безопасна, прочна, выдерживает нагрузки при хождении по ней, легка в установке и проста в эксплуатации.

Благодаря разнообразию вариантов можно подобрать оптимальную решетку практически для любого помещения.

Материал решетки — обработанный дробью анодированный алюминий, который может быть 4-х разных цветов:

- **natural** – под цвет натурального алюминия
- **gold** – под цвет золота
- **brown** – темно-коричневый цвет
- **black** – черный цвет

Помимо этого, решетки могут быть окрашены в цвета из палитры RAL Classic.



АЛЮМИНИЕВЫЕ ПРОДОЛЬНЫЕ

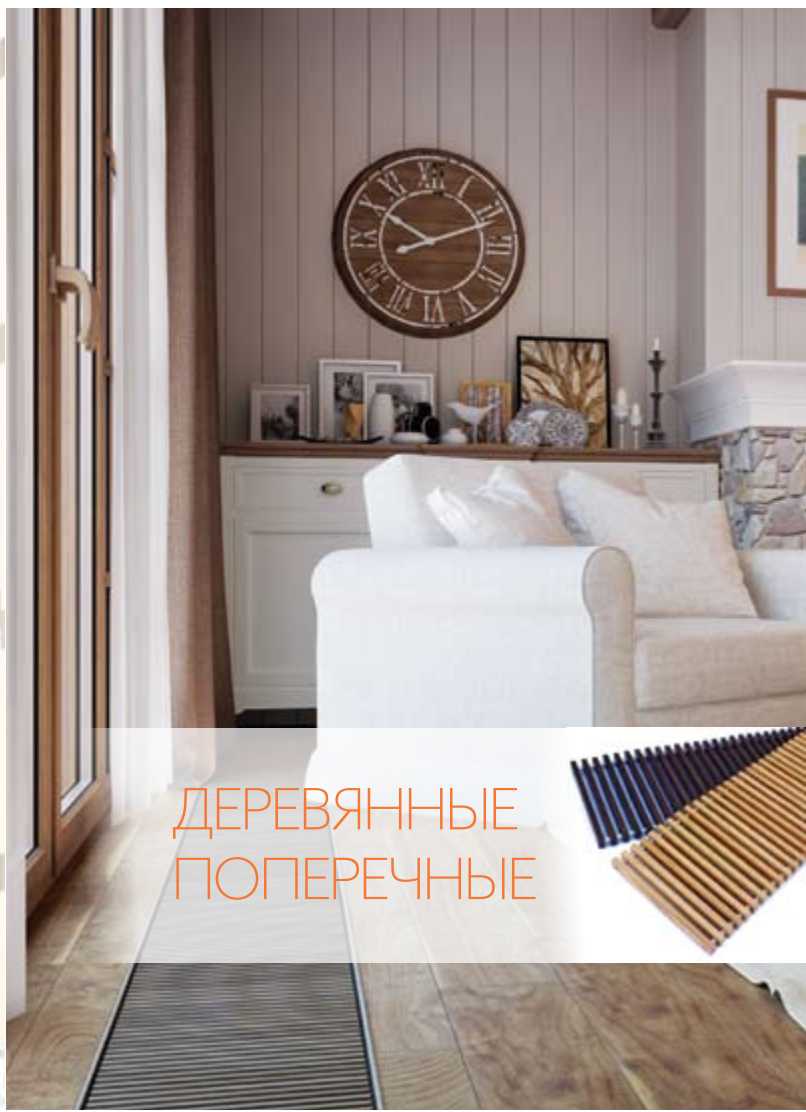


БОЛЬШЕ ИНФОРМАЦИИ
на сайте
www.itemic.ru

АЛЮМИНИЕВЫЕ ПОПЕРЕЧНЫЕ



ДЕРЕВЯННЫЕ ПОПЕРЕЧНЫЕ





ОТОПИТЕЛЬНЫЕ СИСТЕМЫ В КАЖДЫЙ ДОМ

Адрес производства, склада и офиса:

142715, Московская область,

Ленинский р-н, д. Апаринки, вл. 3

+7(495) 997-47-97 opt@itermic.ru www.itermic.ru